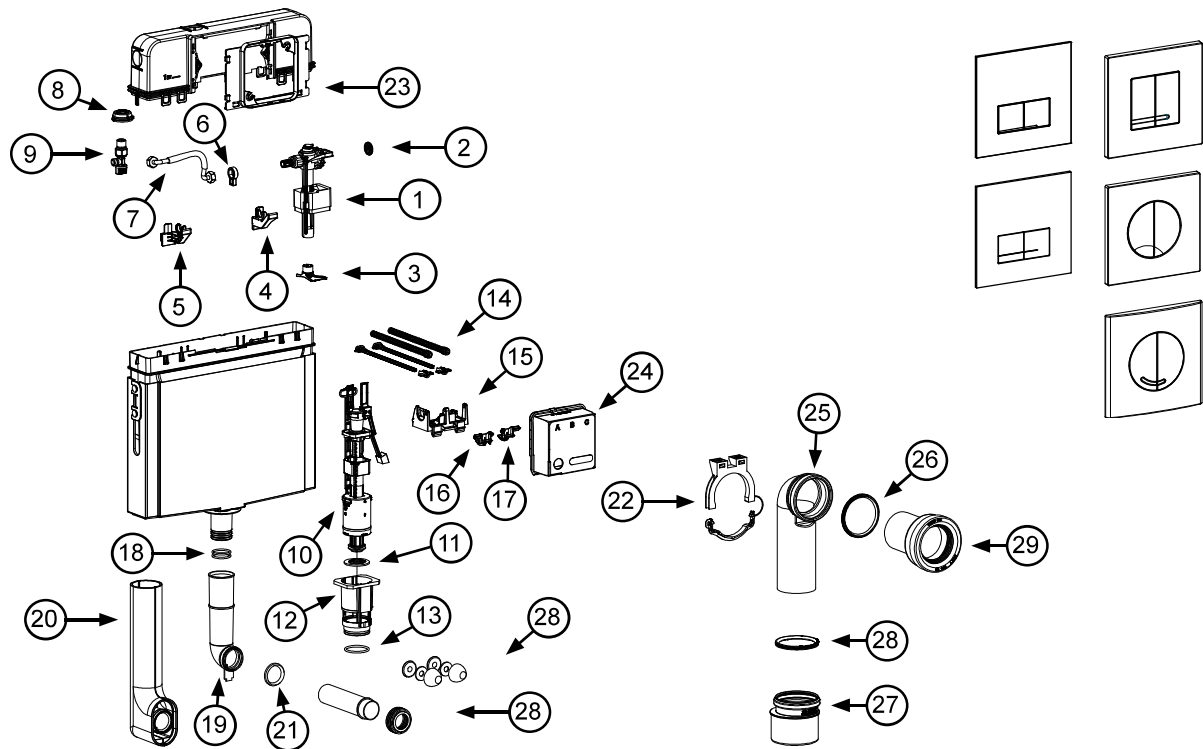


## 399



Poz.	Art. nr	Opis
1	747-EBSCW	Uniwersalny hydrauliczny zawór płytakowy napelniający G 3/8 747
2	2-231	Membrana gumowa
3	GR0714	Dyfuzor
4	GR0691-5002	Uchwyt zaworu prawy
5	GR0700-5002	Uchwyt zaworu lewy
6	GR0663-9010	Klucz do nakrętek
7	GR0232	Wąż elastyczny do podłączenia wody
8	1409988419	Rozeta na przyłącze wody
9	8050802365	Zawór kulowy
10	B01-5002	Mechanizm sputkujący
11	BG017	Uszczelka gumowa mechanizmu sputkującego 59 x 23,4 x 4,2 mm
12	BG005	Gniazdo mechanizmu sputkującego
13	BG033	O-Ring
14	8050390109	Zestaw kołków mocujących i popychaczy do przycisków sputkujących
15	GR0891	Mostek
16	GR0889	Dźwignia dużego sputkiwania
17	GR0890	Dziwgnia małego sputkiwania
18	GR0053	O-ring zbiornika
19	1409985910	Kolano spustowe L=195
20	1409988515	Kolano spustowe z izolacją L=300
21	603988425	Gumowa uszczelka kolana spustowego
22	GR-S12	Uchwyt kolana odpływowego
23	GR0888	Mocowanie zabezpieczenia otworu rewizyjnego
24	8050887145	Zabezpieczenie otworu rewizyjnego na czas prac murarskich
25	GR0029	Kolano odpływowe PE 90 x 90 cm
26	GR006	Uszczelka kolana odpływowego
27	8050390091	Złączka przejściowa PE 90/110
28	8050390061	Uszczelka złączki przejściowej
29	8050390080	Zestaw przyłączeniowy muszli ustępowej standard L=230mm
	8050390081	Zestaw przyłączeniowy muszli ustępowej standard L=300mm